

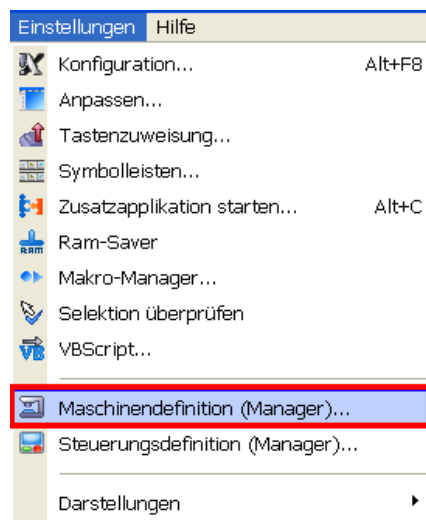
Postprozessor-Einbindung unter Mastercam VX

Die Angaben über die Ordernamen beziehen sich auf die voreingestellten Datenpfade, und können natürlich auch von diesem Beispiel abweichen.

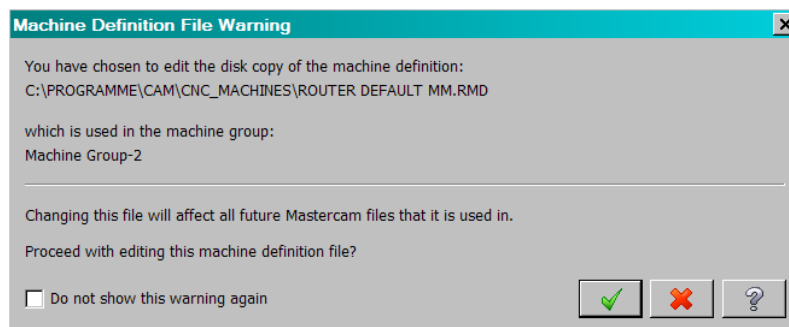
Zuerst die Postprozessor-Datei in den Mastercam-Unterdordner “\mill\Posts“ kopieren

Verbindung zum Postprozessor:

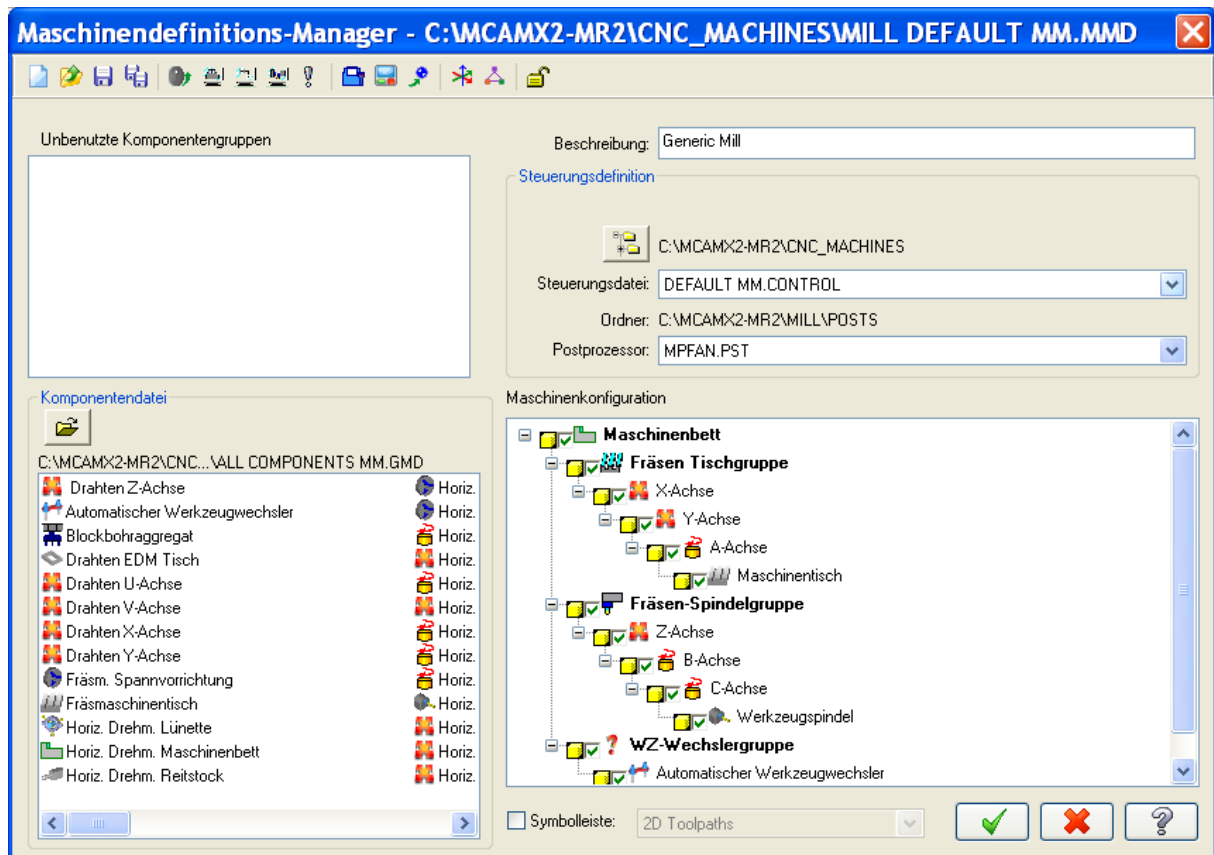
Aus dem Hauptmenü “Einstellungen” den Maschinendefinitions-Manager starten :



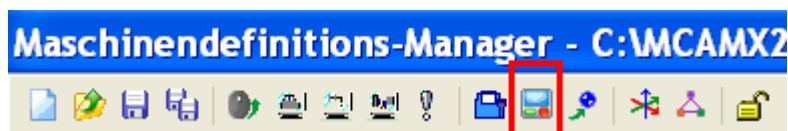
folgende Meldung ignorieren (mit OK bestätigen):



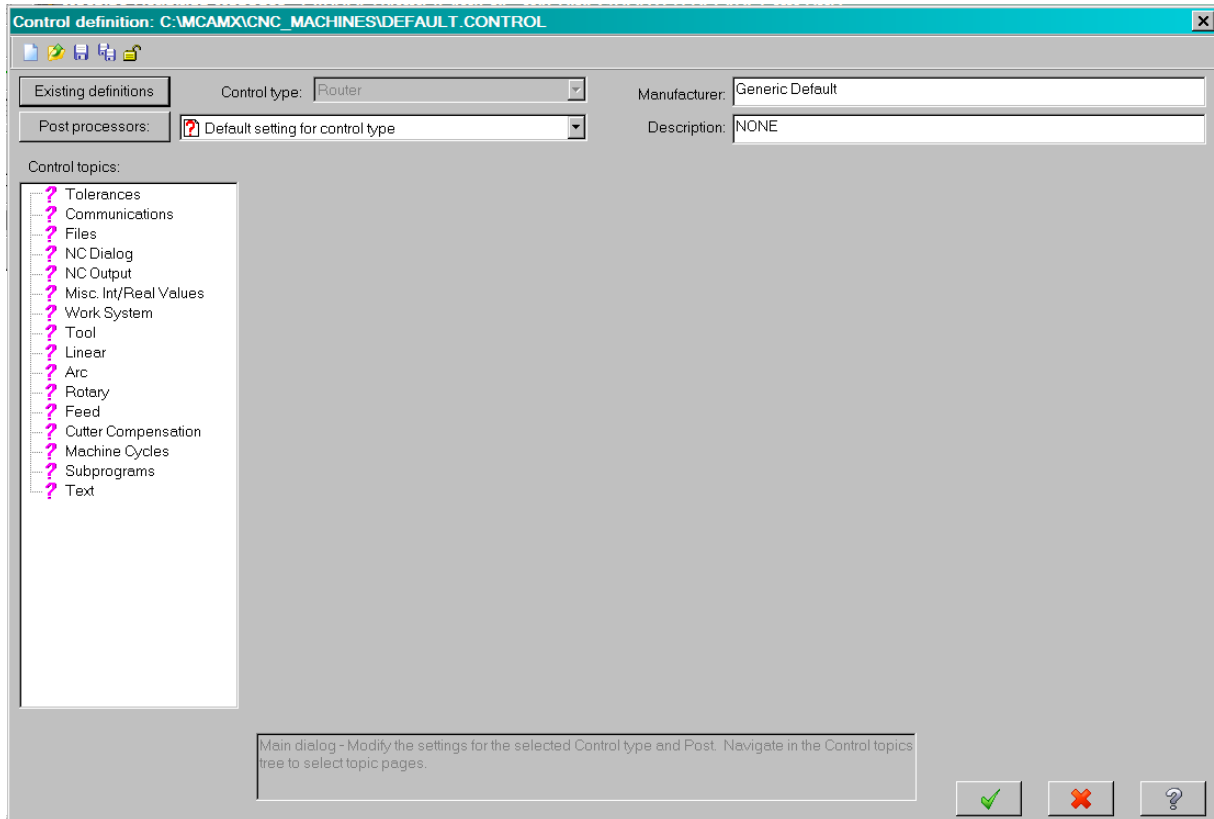
Auf der Seite “Maschinendefinitions-Manager” braucht jetzt noch nichts geändert werden:



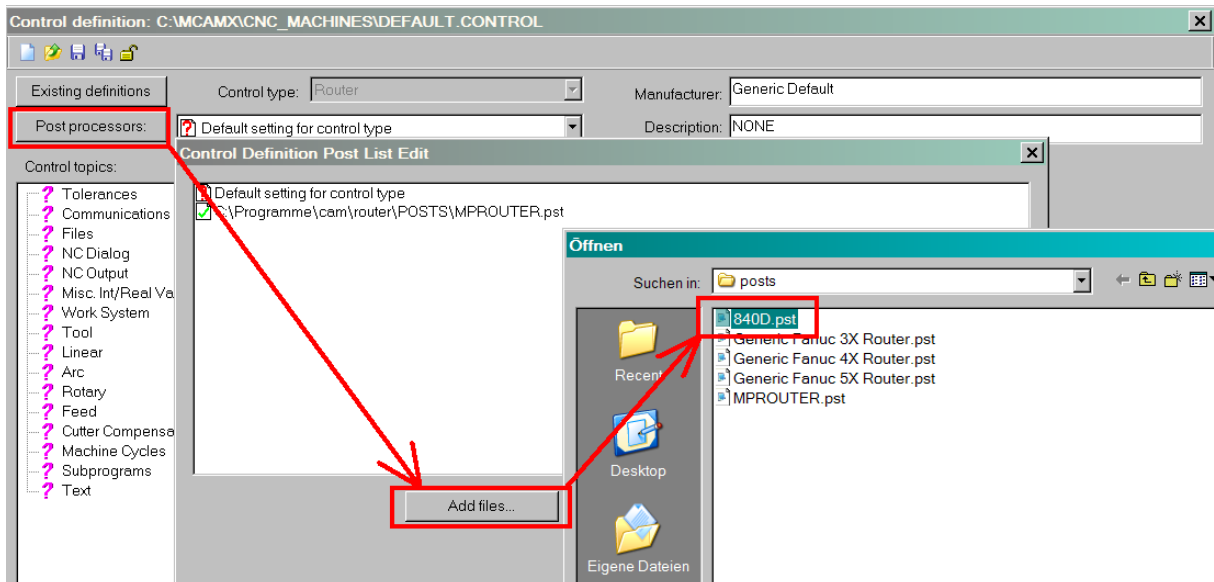
Steuerungsdefinition aufrufen mit dem Button “Steuerungsdefinition”:



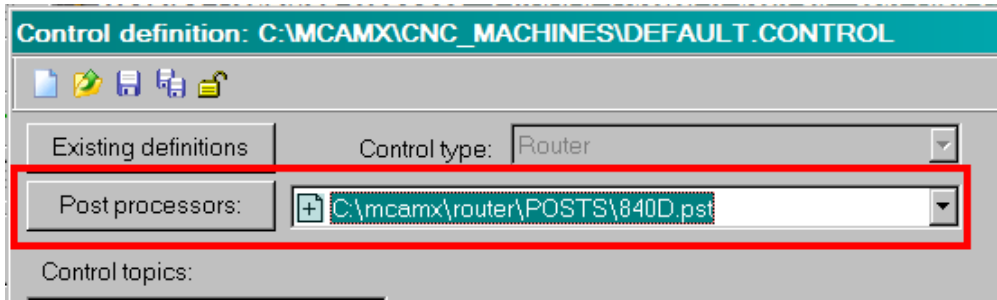
Die "Steuerungs-definition"-seite:



Menü "postprozessor" auswählen und den gewünschten Postprozessor der Auswahl hinzufügen:

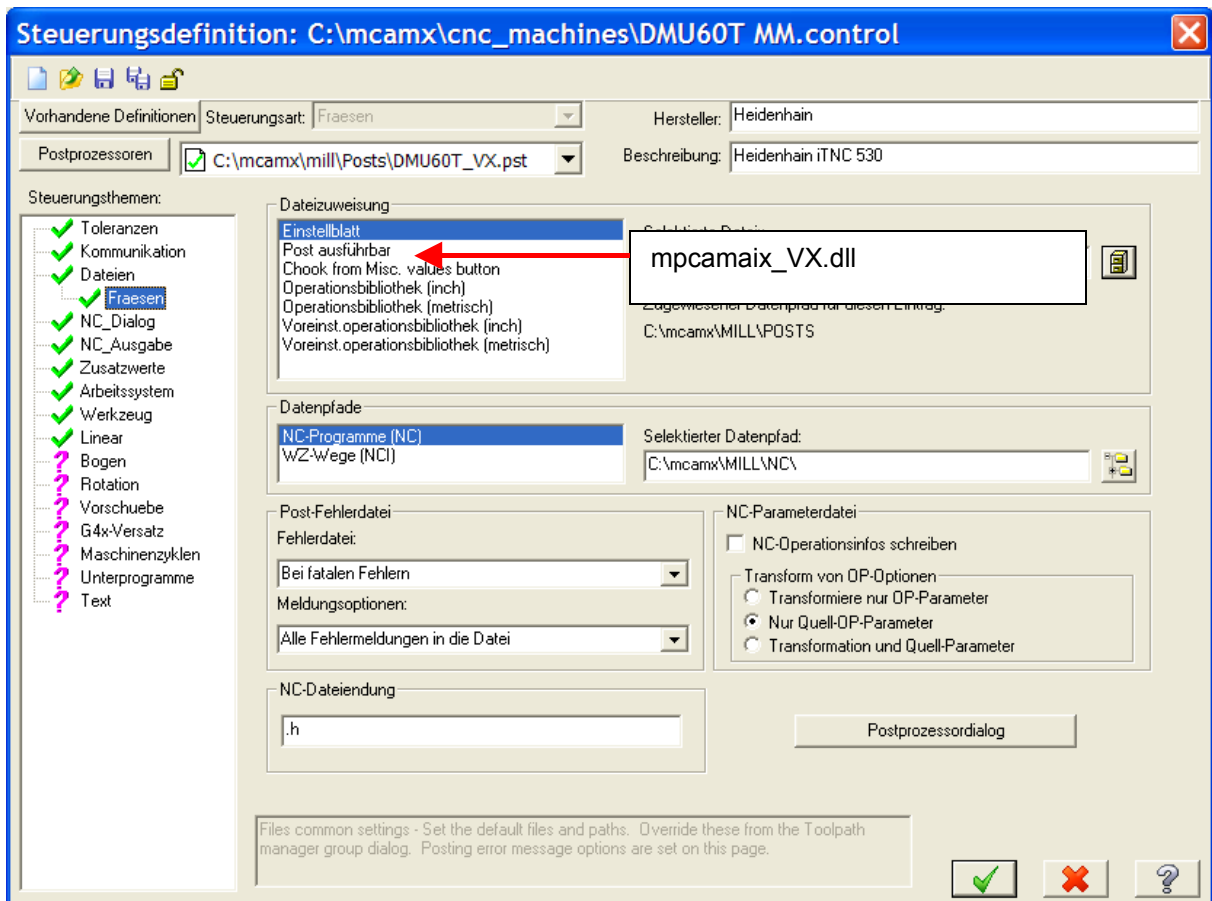


Das Fenster soll den korrekten Pfad- und Dateinamen zeigen:



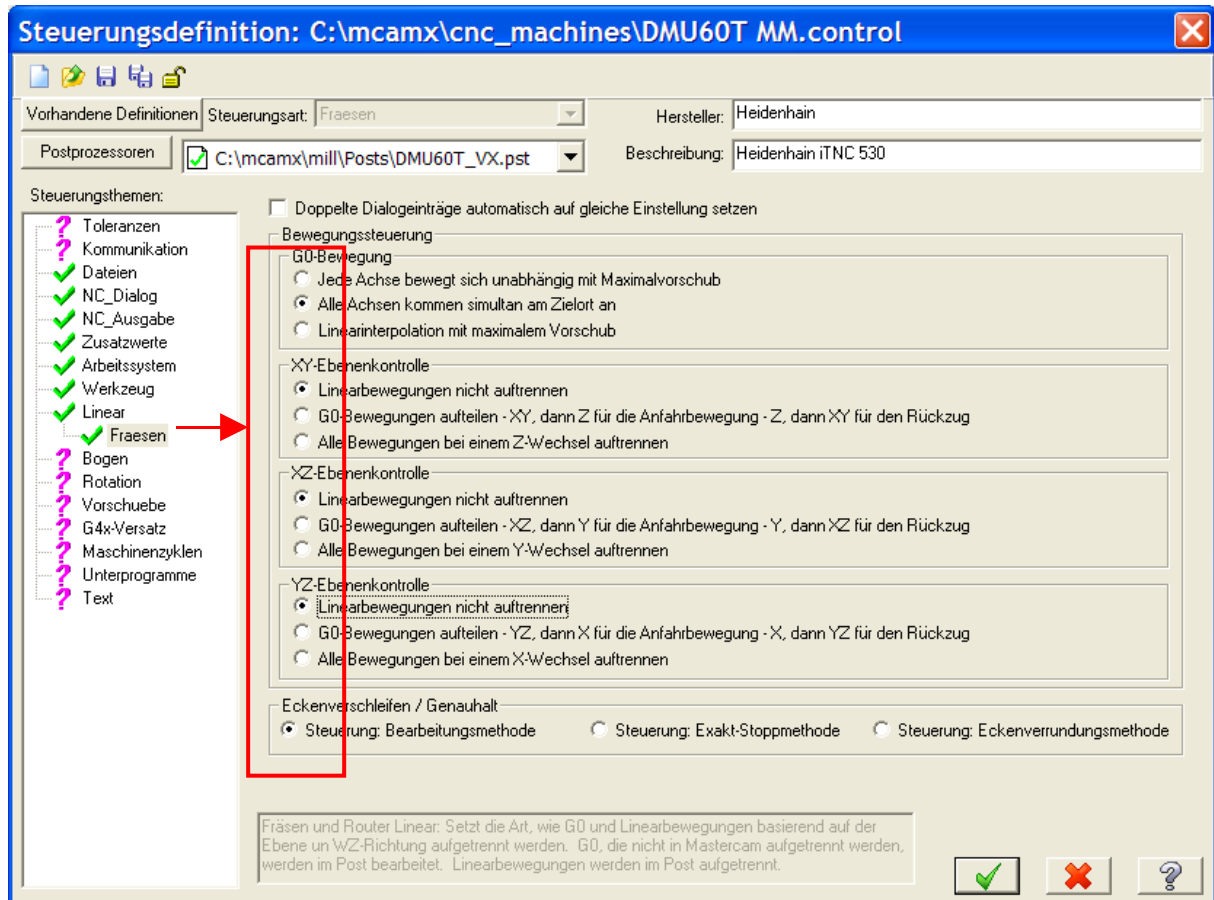
Steuerungsdefinition:

Auswahl der ausführbaren Post-datei muss hier nur für die verschlüsselten Camaix-Postprozessoren auf „mpcamaix_VX.dll“ eingestellt sein. Diese Dateien (mpcamaix_VX .dll und mpcamaix_VX.txt sollten Sie ins APPS-Unterverzeichnis von Mastercam kopieren.



Linearbewegungen sollten nicht aufgetrennt werden

Linearbewegungen wie abgebildet einstellen.



Bogeneinstellungen wie folgt

Das Ausgabeformat für Kreisbögen sollte kontrolliert werden. Die Einstellung für die Kreisbogenausgabe sollte dem NC-Format der Steuerung entsprechen. Das kann in der Steuerungsdefinition unter dem Steuerungsthema „Bogen“ eingestellt werden. In der SP1-Version von VX wurden diese Werte noch nicht richtig übernommen

Hier ein Beispiel für das Heidenhain-format

Steuerungsdefinition: Maschinengruppe 1-C:\MCAMX\CNC_MACHINES\HEIDENHAIN-I-FORM.MMD

Vorhandene Definitionen: Steuerungsart: Fraesen Hersteller: Heidenhain für I-Form

Postprozessoren: C:\mcamx\mill\Posts\iform_vx.pst Beschreibung: NONE

Steuerungsthemen:

- Toleranzen
- Kommunikation
- Dateien
- NC_Dialog
- NC_Ausgabe
- Zusatzwerte
- Arbeitssystem
- Werkzeug
- Linear
- Bogen**
- Fraesen**
- Rotation
- Vorschube
- G4x-Versatz
- Maschinenzyklen
- Unterprogramme
- OP-Voreinstellungen
- Text

Doppelte Dialogeinträge automatisch auf gleiche Einstellung setzen

Bögen in der XY-Ebene erlauben

Bögen in der XZ-Ebene erlauben

Bögen in der YZ-Ebene erlauben

Bogenzentrumsart

XY-Ebene: Absolut

XZ-Ebene: Absolut

YZ-Ebene: Absolut

Helix-Unterstützung

Helix nicht erlauben

Nur in der XY-Ebene

Alle Ebenen werden unterstützt

Bogenfehlerüberprüfung

Bogenlänge

Länge des Radius

Parallele Achsenbewegung am Quadranten

Gleichseitiges Dreieck

Endpunktüberprüfung

Gerundeter Endpunkt - Bogen bei Fehler trennen

Gerundeter Endpunkt - bei Fehler Bogen/Punkt erzeugen

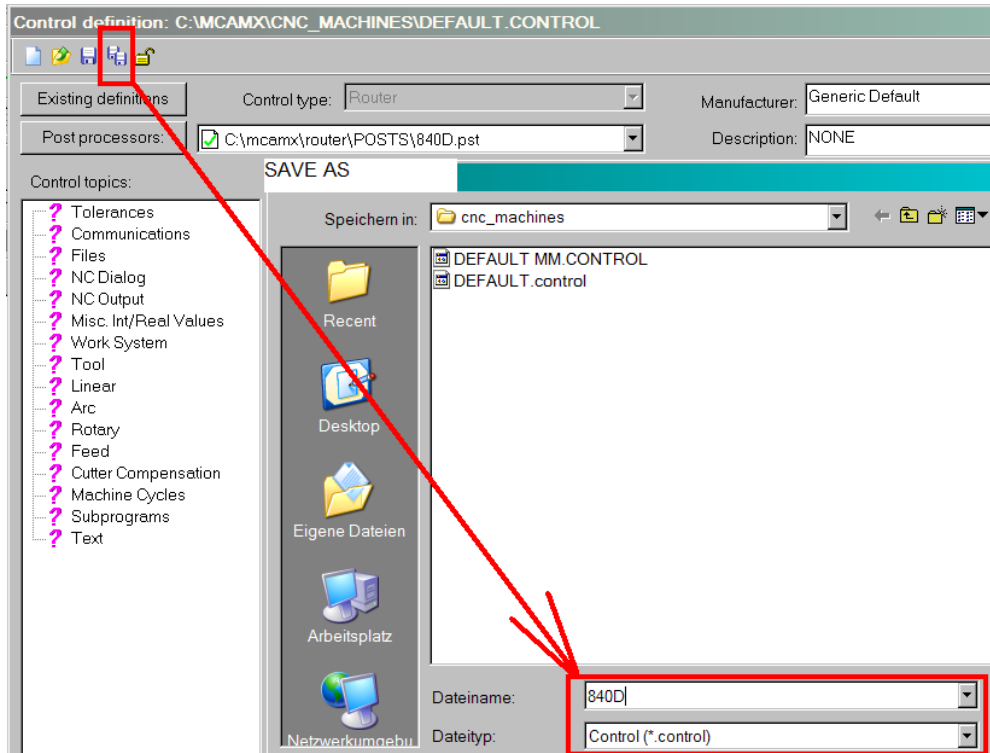
Nicht-gerundeter Endpunkt - Bogen bei Fehler trennen

Bei Heidenhain werden die Zentrumsunkte mit absoluten Koordinaten angegeben

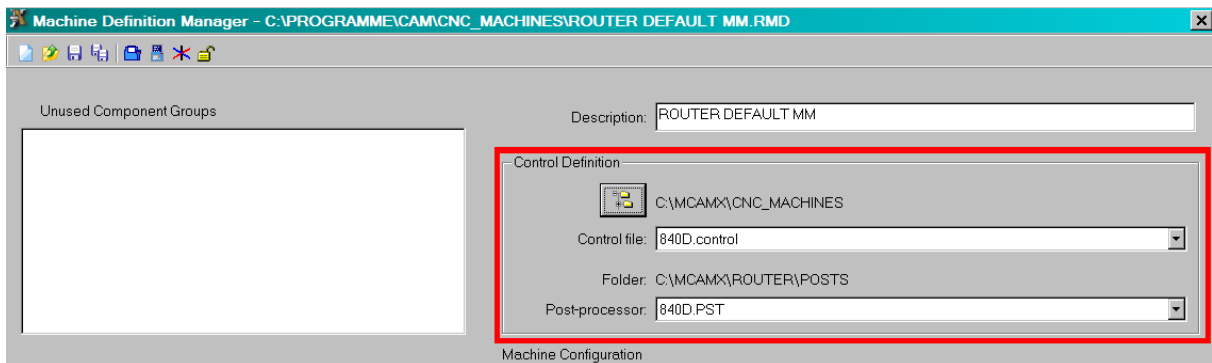
Bogenfehlerüberprüfung deaktivieren wird (vorläufig) empfohlen

Mill and Router Arc - Set the arc support for the machine control.

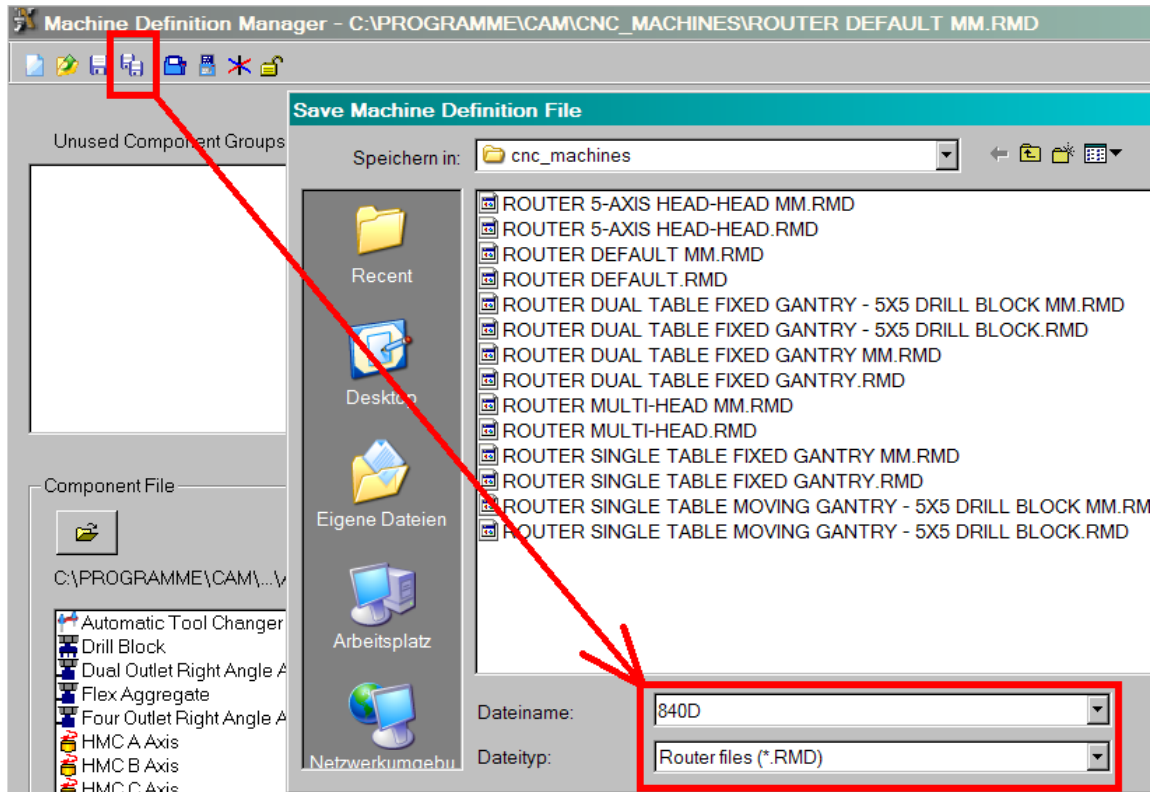
Steuerungsdatei unter neuen Namen abspeichern (z.B. gleicher Name wie Postprozessor):



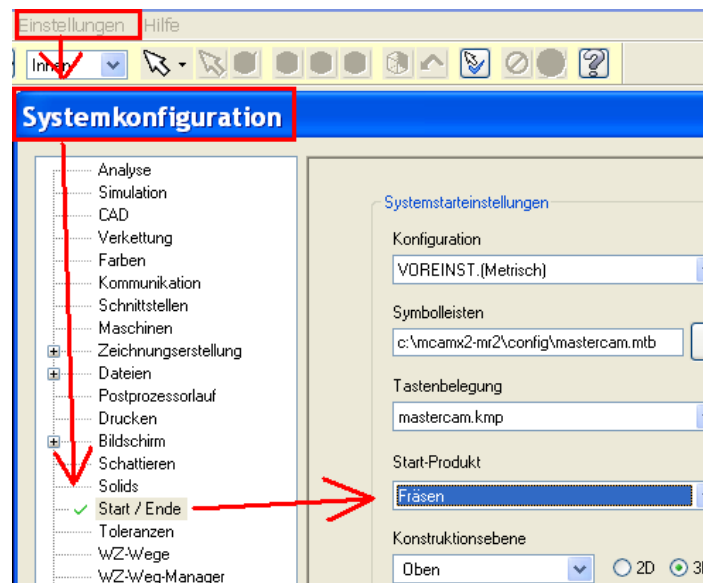
Menü mit "OK" verlassen. Nun erreicht man wieder die "maschinen-definition"-seite. Die "maschinen-definition" sollte die zuvor erstellten Einstellungen aus der "Steuerungs-definition" zeigen:



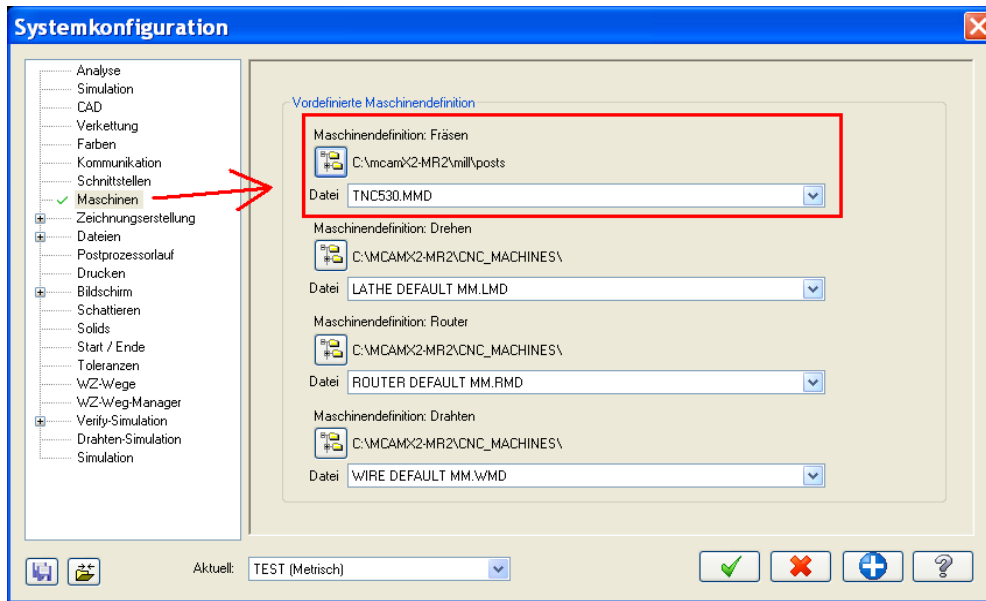
Hier brauchen keine weiteren Einstellungen vorgenommen werden. Sichern Sie nur die Einstellungen unter einem neuen "maschinen-definitions" –namen (z.B. gleicher Name wie Postprozessor). Die passende Dateiendung wird automatisch angefügt:



Der Postprozessor kann auch als Voreinstellung beim Mastercam-Systemstart verwendet werden: Dafür aus dem Hauptmenü "Einstellungen" den Punkt "Konfiguration". Wählen. Aus dem Thema "start/ende" die Mastercam-Startkonfiguration (hier z.B. Fräsen) auswählen, die als Voreinstellung benutzt werden soll.



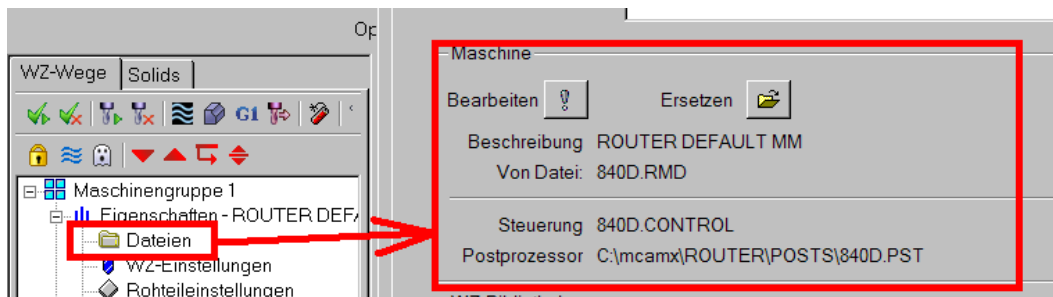
Bei dem Thema "Maschinen" kann noch die Voreinstellung für die Maschine ausgewählt werden:



Einstellungen speichern, fertig.

Bei jedem Systemstart von mastercam sollte der voreingestellte Postprozessor in dem Eigenschaften-Fenster im Werkzeugweg-Manager auftauchen.

Sie können das, wie im unteren Bild dargestellt, überprüfen.



weitere Informationen finden sich außerdem im Mastercam-Unterordner "Dokumentation".